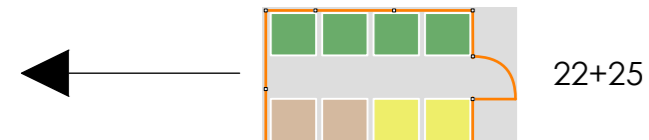
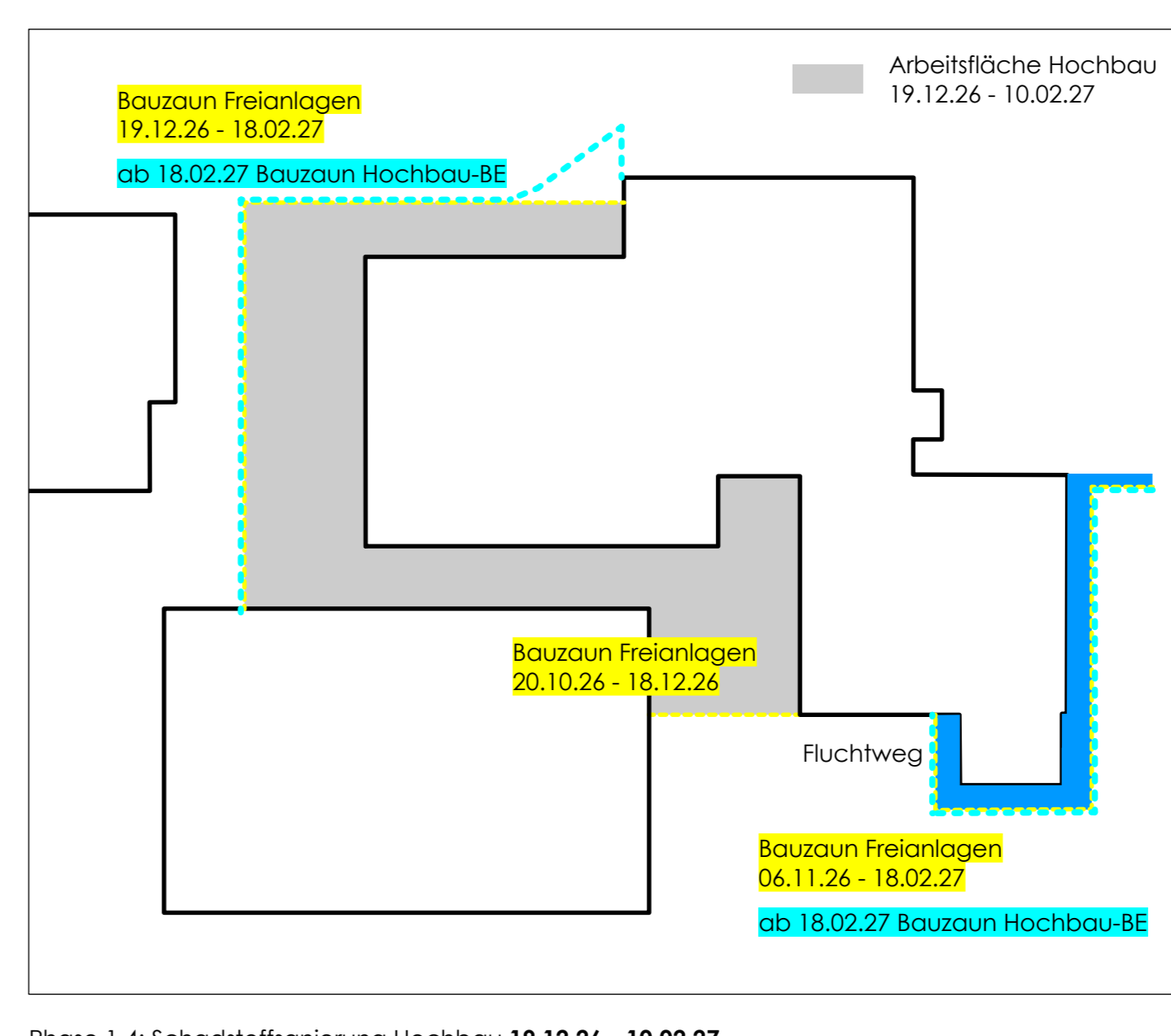
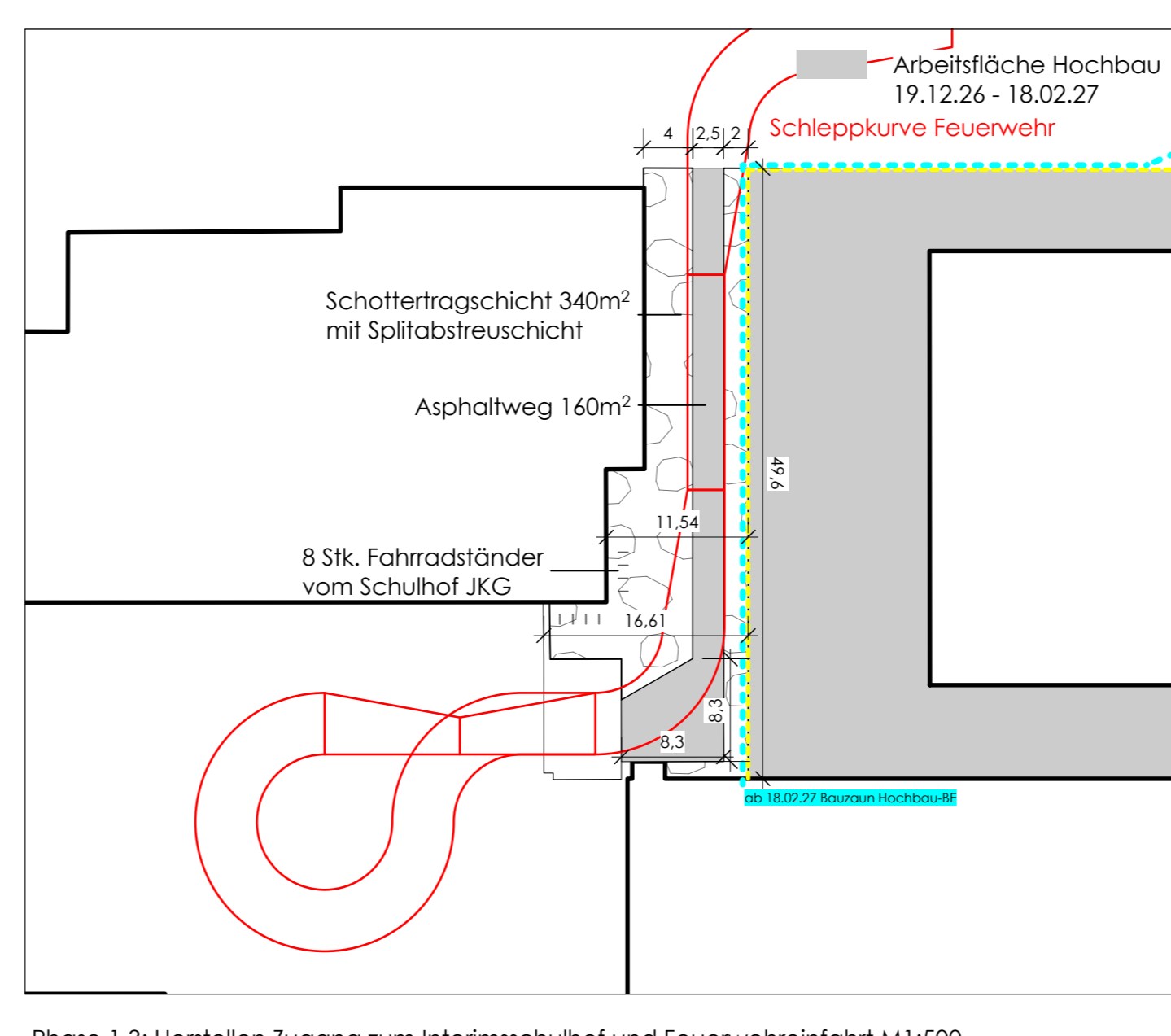
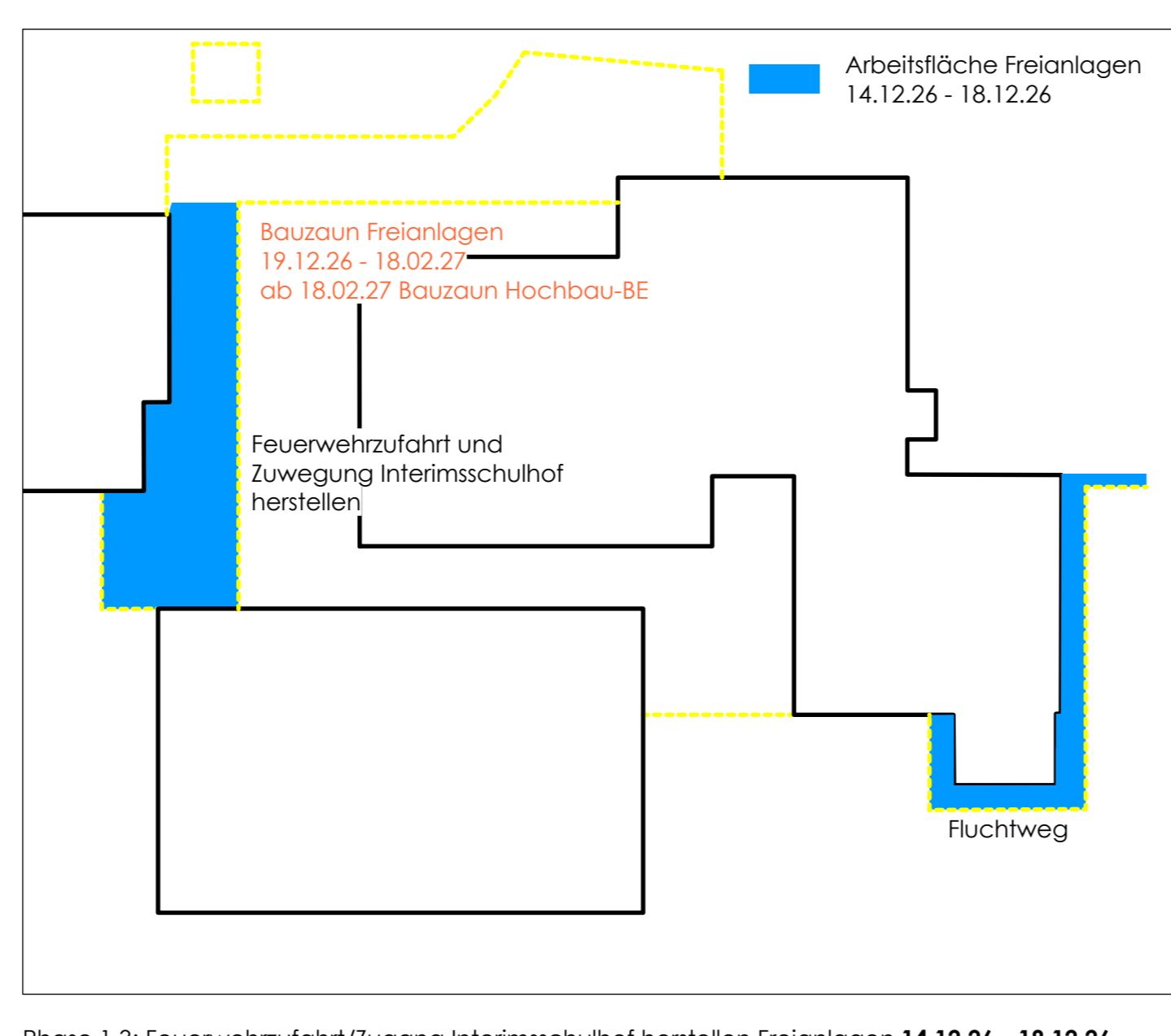
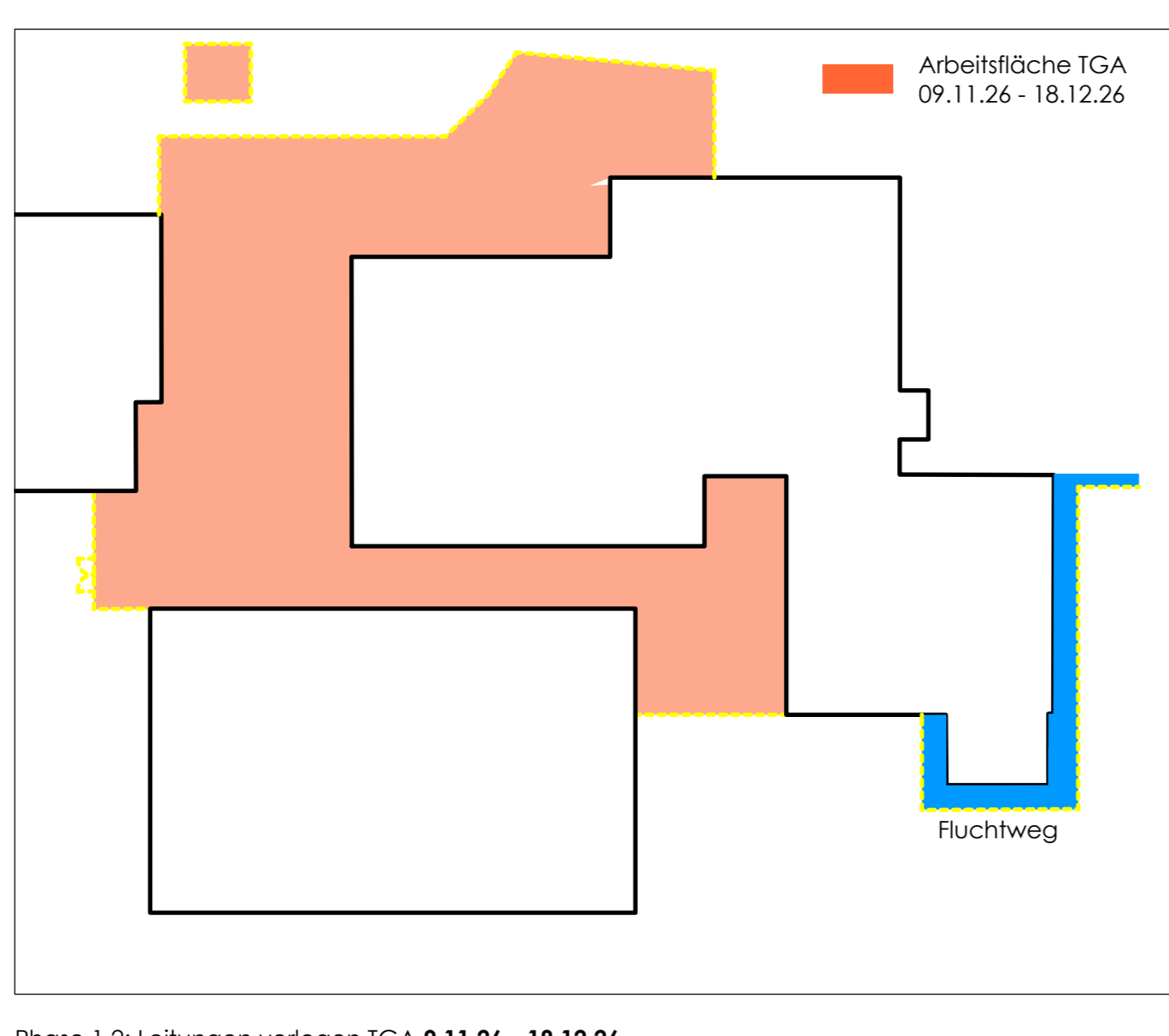
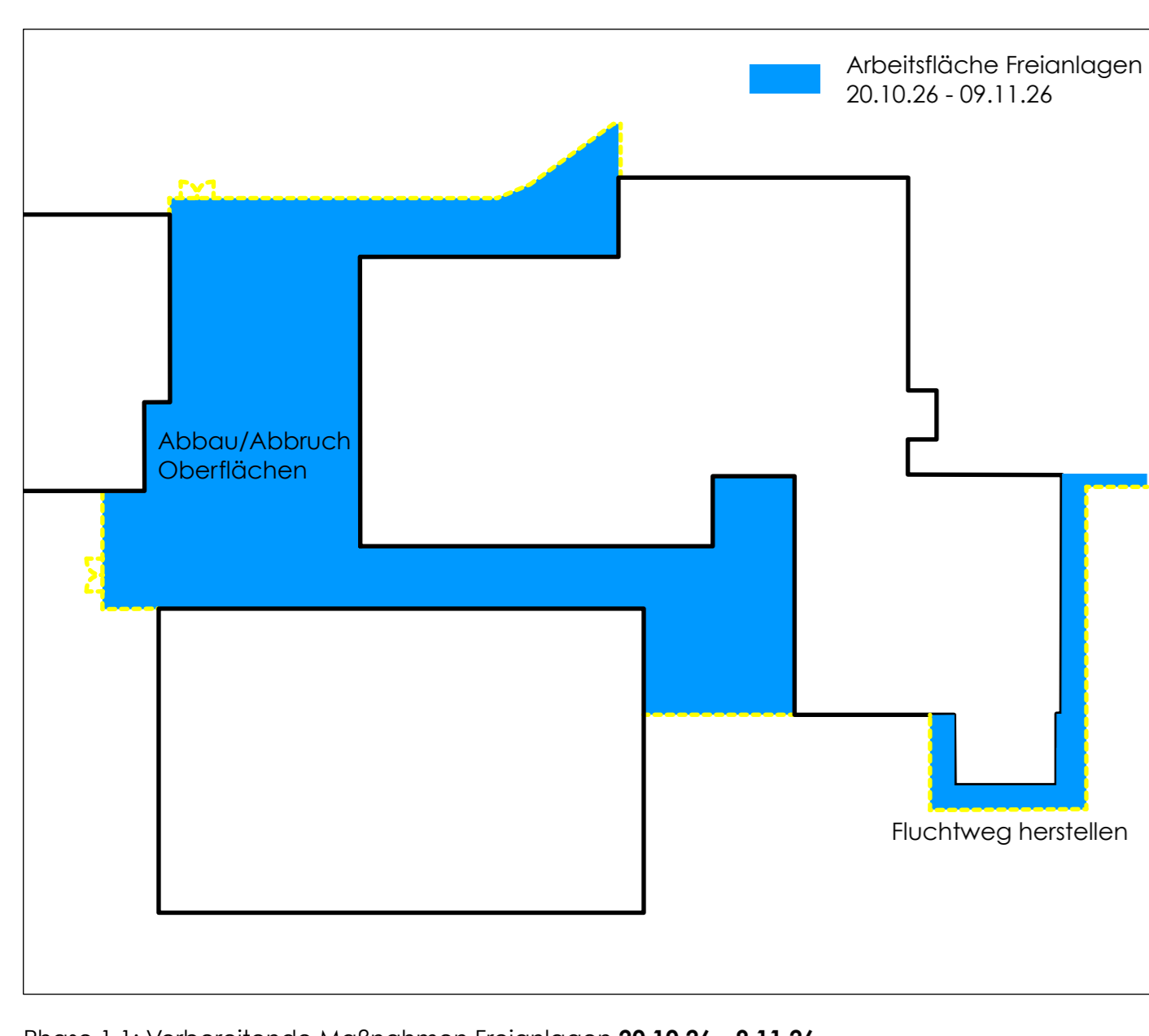
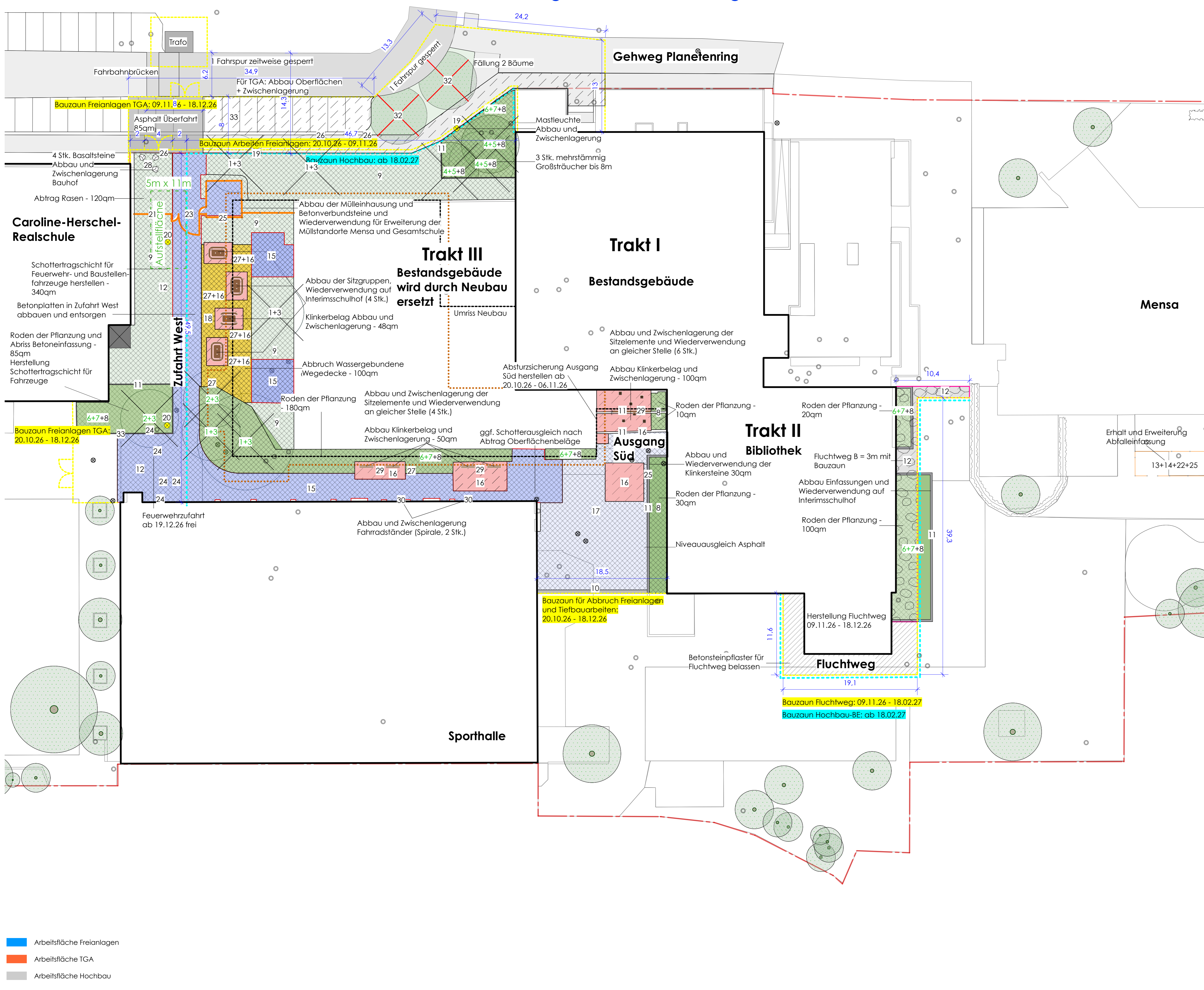


Erweiterung Abfallstandort  
Caroline-Herschel-Realschule



## Abschnitt I - Vorbereitende Maßnahmen für Freianlagen und TGA-Leistungen vom 20.10.2026 bis zum 18.12.2026



Johannes-Kepler-Gymnasium, Garbsen - Auf der Horst - Neubau Anbau - Außenanlagen - Übersicht der vorbereitenden Maßnahmen, Stand 03.06.26

Maßnahme	Anforderung	Standort	Mengen- Angabe (Einheit)	Zustand	Bauart	Ausführung		Ausführung durch
						Ausführung durch	Ausführung durch	
1. Pflanzung/Rodung	Handlich und weitch		2,5 Stk			X		
2. Wurzelstöbe bis 15m fallen ohne	Erweiterungsbau/		2,5 Stk			X		
3. Wurzelstöbe bis 15m fallen ohne	Erweiterungsbau/		2,5 Stk			X		
4. Wurzelstöbe bis 15m fallen ohne	Erweiterungsbau/		2,5 Stk			X		
5. Wurzelstöbe bis 15m fallen ohne	Erweiterungsbau/		2,5 Stk			X		
6. Wurzelstöbe bis 15m fallen ohne	Erweiterungsbau/		2,5 Stk			X		
7. Wurzelstöbe bis 15m fallen ohne	Erweiterungsbau/		2,5 Stk			X		
8. Wurzelstöbe bis 15m fallen ohne	Erweiterungsbau/		2,5 Stk			X		
9. Wurzelstöbe bis 15m fallen ohne	Erweiterungsbau/		2,5 Stk			X		
10. Wurzelstöbe bis 15m fallen ohne	Erweiterungsbau/		2,5 Stk			X		
11. Wurzelstöbe bis 15m fallen ohne	Erweiterungsbau/		2,5 Stk			X		
12. Wurzelstöbe bis 15m fallen ohne	Erweiterungsbau/		2,5 Stk			X		
13. Wurzelstöbe bis 15m fallen ohne	Erweiterungsbau/		2,5 Stk			X		
14. Wurzelstöbe bis 15m fallen ohne	Erweiterungsbau/		2,5 Stk			X		
15. Wurzelstöbe bis 15m fallen ohne	Erweiterungsbau/		2,5 Stk			X		
16. Wurzelstöbe bis 15m fallen ohne	Erweiterungsbau/		2,5 Stk			X		
17. Wurzelstöbe bis 15m fallen ohne	Erweiterungsbau/		2,5 Stk			X		
18. Wurzelstöbe bis 15m fallen ohne	Erweiterungsbau/		2,5 Stk			X		
19. Wurzelstöbe bis 15m fallen ohne	Erweiterungsbau/		2,5 Stk			X		
20. Wurzelstöbe bis 15m fallen ohne	Erweiterungsbau/		2,5 Stk			X		
21. Wurzelstöbe bis 15m fallen ohne	Erweiterungsbau/		2,5 Stk			X		
22. Wurzelstöbe bis 15m fallen ohne	Erweiterungsbau/		2,5 Stk			X		
23. Wurzelstöbe bis 15m fallen ohne	Erweiterungsbau/		2,5 Stk			X		
24. Wurzelstöbe bis 15m fallen ohne	Erweiterungsbau/		2,5 Stk			X		
25. Wurzelstöbe bis 15m fallen ohne	Erweiterungsbau/		2,5 Stk			X		
26. Wurzelstöbe bis 15m fallen ohne	Erweiterungsbau/		2,5 Stk			X		
27. Wurzelstöbe bis 15m fallen ohne	Erweiterungsbau/		2,5 Stk			X		
28. Wurzelstöbe bis 15m fallen ohne	Erweiterungsbau/		2,5 Stk			X		
29. Wurzelstöbe bis 15m fallen ohne	Erweiterungsbau/		2,5 Stk			X		
30. Wurzelstöbe bis 15m fallen ohne	Erweiterungsbau/		2,5 Stk			X		
31. Wurzelstöbe bis 15m fallen ohne	Erweiterungsbau/		2,5 Stk			X		
32. Wurzelstöbe bis 15m fallen ohne	Erweiterungsbau/		2,5 Stk			X		
33. Wurzelstöbe bis 15m fallen ohne	Erweiterungsbau/		2,5 Stk			X		

**Bestimmte Hinweise**

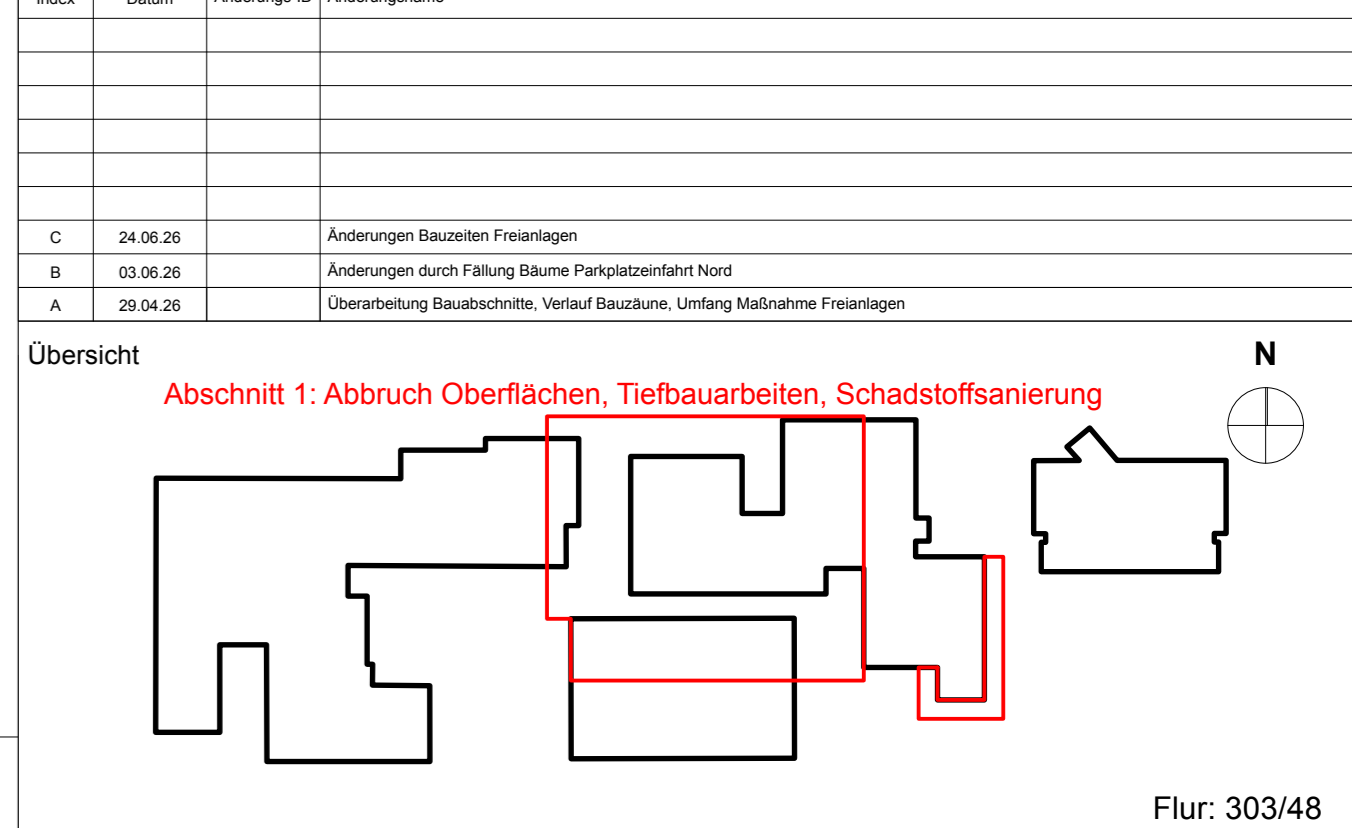
Die vorliegende Planung ist nur mit der Ausführungsplanung des Architekten sowie der zugehörigen Planung der jeweiligen Fachplaner gültig. Eventuelle Unstimmigkeiten sind vor Ausführung mit dem Bauauftrag zu klären. Alle Hausanschlussarbeiten verstehen sich als Vorarbeiten und sind mit dem Hausanschlussplan abzugleichen. Für die konstruktiven Bauteile sind die Schnitt- und Bewehrungspläne der Tragwerksplanung verbindlich. Die Tragenden und konstruktiven Bauteile sind nach statischer und geprüfter Berechnung herzustellen. Sämtliche Ausführungen müssen nach den allgemein anerkannten Regeln der Technik hergestellt werden. Für die Realisierung der Ausführung ist allein der Unternehmer verantwortlich.

Vor Baubeginn sind örtliche Naturmaße zu nehmen und Höhennoten zu prüfen. Abweichungen zwischen Naturmaßen und Planmaßen sind schriftlich anzugeben und vor Beginn der Fertigung mit dem Bauauftrag zu klären.

**Legende**

- Planungsumgriff
- Umriss Bestandsgebäude
- Umriss Neubau
- Spundwand
- Bauzaun Freianlagen
- Bauzaun Hochbau-BE ab 18.02.27
- Betonsteinplatten 40x40
- Betonsteinplatten Wellenverbund
- Klinkerstein
- Rasen
- Pflanzfläche
- Wassergebundene Wegedecke
- Schottertragsschicht zur Befahrung der Baustelle durch Feuerwehr und Baustellenfahrzeuge
- Abris/Abbruch
- Abbau und Zwischenlagerung zur Wiederverwendung (bei Asphalt abtragen der Deckschicht und Deckschicht neu)
- Baum Bestand
- Zu fallender Baum
- Mauereinfassungen
- Spundwand
- Umriss Neubau
- Umriss Baustelleneinrichtung
- Feuerwehrzufahrt
- Feuerwehrauffstellfläche
- Zaun + Tor Bestand
- Schachtdeckel Bestand

Index	Datum	Änderung ID	Änderungstext
A	24.06.26		Änderungen Baustelleneinrichtung
B	09.09.26		Änderungen durch Fällung Stilleme Parkplatzbereich Nord
C	24.06.26		Änderungen Baustelleneinrichtung
D	09.09.26		Änderungen durch Fällung Stilleme Parkplatzbereich Nord
E	24.06.26		Überarbeitung Baustelleneinrichtung, Verortung Bauzaun, Ortung Maßnahmen Freianlagen



**Erweiterung JKG Garbsen**  
Erweiterung des Johannes-Kepler-Gymnasiums Garbsen  
Planetenring 9  
30823 Garbsen

Bauherr: Stadt Garbsen  
Rathausplatz 1, 30823 Garbsen  
05131 707-477  
neubau-jkg@garbsen.de

Planbezeichnung: Vorbereitende Maßnahmen in Außenanlagen für Neubau und Baustelleneinrichtung I. Abschnitt vom 20.10.2026 bis zum 18.02.27

Plannummer: JKG - LA - 0010 - LPS - GR - LP - 1 - C - PR  
Plan 10

Projektnummer: JKG  
Erstelldatum: 26.07.2024  
Druckdatum: 24.06.2026  
Maßstab: 1:250  
Format: A0  
Index: C